

HELP! Een kreupel paard

Klanten Informatie Avond
22 februari 2017

DE GRAAFSCHAP
DIERENARTSEN

Het acuut kreupele paard

- Waar op te letten?
 - Zwelling



DE GRAAFSCHAP
DIERENARTSEN

Het acuut kreupele paard

- Waar op te letten?
 - Zwelling
 - Pijnlijkheid



DE GRAAFSCHAP
DIERENARTSEN

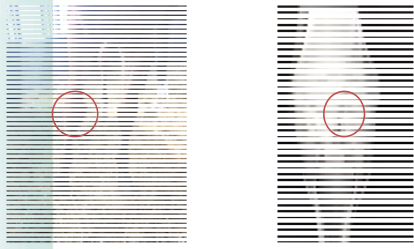
Het acuut kreupele paard

- Waar op te letten?
 - Zwelling
 - Pijnlijkheid
 - Wond?



DE GRAAFSCHAP
DIERENARTSEN

Klein wondje, grote gevolgen...



DE GRAAFSCHAP
DIERENARTSEN

Het acuut kreupele paard

- Waar op te letten?
 - Zwelling
 - Pijnlijkheid
 - Wond ?
 - Temperatuur...?



DE GRAAFSCHAP
DIERENARTSEN

Het kreupelheidsonderzoek

- Onderzoek in beweging
 - Welk been
 - Welk type kreupelheid
 - Belasting
 - Beweging

DE GRAAFSCHAP
DIERENARTSEN

Onderzoek in beweging

- Rechte lijn
- Harde volte
- Zachte volte
- Buigproeven



DE GRAAFSCHAP
DIERENARTSEN

Het kreupelheidsonderzoek

- Onderzoek in rust
 - Lokalisatie
 - Temperatuurverschillen
 - Zwelling
 - Symmetrie
 - Pijnlijkheid
 - Crepitatie
 - Langs elkaar schuiven van ruwe botdelen bij een fractuur



DE GRAAFSCHAP
DIERENARTSEN

Onderzoek in rust

- Inspectie (kijken)
- Palpatie (voelen)
- Percussie (kloppen)
- Visitatie (knijpen)
- Passieve beweeglijkheid



DE GRAAFSCHAP
DIERENARTSEN


Video kreupel paard



DE GRAAFSCHAP
DIERENARTSEN



Enkele veel voorkomende problemen...



HOEFZWEER



Hoefzweer

- Ontsteking van de hoeflederhuid
- Wat zien we?
 - Vaak geleidelijk kreupeler geworden
 - Ook: acuut op 3 benen
 - Één been niet/nauwelijks belasten
 - Pijnlijke plek in zool of hoornwand
- Wat doen we?




Hoefzweer; Wat doen we?

- Visitatie, localisatie
- Lokaal uitsnijden hoefzweer
- Indien nodig animalintex of nat hoefverband (1-3 dgn)
- Evt pijnstilling




HOEFBEVANGENHEID



Hoefbevangingheid

- Ontsteking in de wandlederhuid / lamellen



- A Hoefwand
- B Witte lijn
- C Wandlederhuid
- D Zool
- E Zoollerhuid
- F Straal
- G Straalkussen
- H Kroonrand
- I Kootbeen (P1)
- K Kroonbeen (P2)
- L Hoefbeen (P3)
- M Straalbeen
- N Diepe buigpees
- O Hoefkroon gebied



Hoefbevangenheid

- Kantelen en/of zakken van het hoefbeen



DE GRAAFSCHAP
DIERENARTSEN

Hoefbevangenheid herkennen

- Typische stand – achterover hangen
- “Op eieren lopen”
- Spoed!



DE GRAAFSCHAP
DIERENARTSEN

Hoefbevangenheid voorkomen

- Voorkomen van:
 - Plotselinge voer veranderingen
 - Te grote opname van voorjaarsgras of krachtvoer (fructaan!)
 - Overbelasting
 - Overgewicht
- Na veulenen letten op het tijdig en volledig afkomen van de nageboorte

DE GRAAFSCHAP
DIERENARTSEN

Vervolg hoefbevangenheid

- PPID
 - Bloedonderzoek (ACTH nadat pijn onder controle is)
- Management: voer, medicatie, hoefsmid

DE GRAAFSCHAP
DIERENARTSEN

EINSCHUSS

DE GRAAFSCHAP
DIERENARTSEN

Einschuss

- Ontsteking van de onderhuid
 - Vaak ook de lymfebanen (lymfangitis)
 - Oedeem
- Bacteriële infectie
 - Koorts
- Peracut
 - Nog geen zwelling/
duidelijke symptomen



DE GRAAFSCHAP
DIERENARTSEN

Einschuss

- Wat te doen
 - Spoed!
 - Koelen
 - Regelmatig wandelen
 - Initiële oorzaak?
- Voorkomen
 - Tijdige behandeling van huidproblemen en wondjes
- Start therapie door dierenarts

DE GEENSCHEP
DIERENARTSEN

GEWRICHTSVERSTUIKING

DE GEENSCHEP
DIERENARTSEN

Gewrichtsverstuiking

- Zwelling, warmte en pijnlijkheid na uitglijden of verstappen
- Boxrust!
- Koelen
- Rustig weer opbouwen iom dierenarts (schema opstellen)

DE GEENSCHEP
DIERENARTSEN

GEWRICHTSINFECTIE

DE GEENSCHEP
DIERENARTSEN

Gewrichtsinfectie

- Wat zien we?
 - Acute kreupelheid
 - Dik gewricht
 - Koorts
- Oorzaak
 - Penetrerende wond
 - Vanuit bloed (veulens)
- Spoed!

DE GEENSCHEP
DIERENARTSEN

Gewrichtsinfectie

- Noodzakelijk snel te (be)handelen
 - Mogelijk onherstelbare schade
 - Gewrichtsvlakken en bot
 - Rontgen en punctie
 - Spoelen van het gewricht
 - Langdurige antibiotica



DE GEENSCHEP
DIERENARTSEN

FRACTUUR

DE GRAAFSCHAP
DIERENARTSEN

Fractuur

- Ernstig kreupel/op drie benen
- Abnormale stand of beweeglijkheid
- Spoed!
- Therapie mogelijk afhankelijk van type botbreuk
- Röntgenfoto (mobiel)



DE GRAAFSCHAP
DIERENARTSEN

Mobiele Röntgen



DE GRAAFSCHAP
DIERENARTSEN

MOGELIJKE BEPERKINGEN BIJ EERSTE ONDERZOEK

DE GRAAFSCHAP
DIERENARTSEN

Mogelijke beperkingen bij eerste onderzoek

- Schiefel
 - Acuut pijnlijk maar nog niet zichtbaar
- Zwelling
 - Peesecho pas na 7-10 dgn mogelijk
- Precieze lokalisatie
 - Kliniek omstandigheden



DE GRAAFSCHAP
DIERENARTSEN

Verder onderzoek op de praktijk



DE GRAAFSCHAP
DIERENARTSEN

Verder onderzoek op de praktijk

- Herhaling kreupelheidsonderzoek



DE GRAAFSCHAP
DIERENARTSEN

Verder onderzoek op de praktijk

- Herhaling kreupelheidsonderzoek
- Uitverdoven
 - Precieze lokalisatie



DE GRAAFSCHAP
DIERENARTSEN

Verder onderzoek op de praktijk

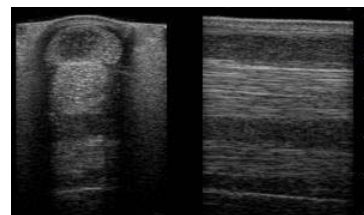
- Herhaling kreupelheidsonderzoek
- Uitverdoven
- Röntgen



DE GRAAFSCHAP
DIERENARTSEN

Verder onderzoek op de praktijk

- Herhaling kreupelheidsonderzoek
- Uitverdoven
- Röntgen
- Echo



DE GRAAFSCHAP
DIERENARTSEN

Verder onderzoek op de praktijk

- Herhaling kreupelheidsonderzoek
- Uitverdoven
- Röntgen
- Echo
- Verder onderzoek...
 - CT/MRI/scintigrafie

DE GRAAFSCHAP
DIERENARTSEN

HELP! Een kreupel paard

- Onderscheid is soms lastig
- Eerste onderzoek kent beperkingen
- Raadpleeg tijdig de dierenarts!
 - Zwelling
 - Pijnlijkheid
 - Wond
 - Temperatuur

DE GRAAFSCHAP
DIERENARTSEN

